

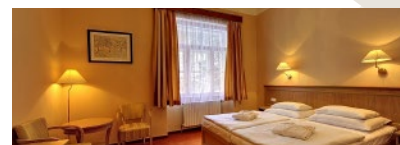
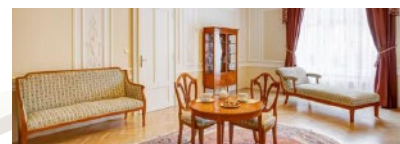
St. Joachimsthal/Jáchymov

St. Joachimsthal ist ein kleiner und ruhiger Radonkurort auf der tschechischen Seite des Erzgebirges. Der Ort ist als erster Radon-Kurort der Welt bekannt und berühmt für seine außergewöhnlichen Erfolge bei der Linderung von Knochen- und Gelenkbeschwerden.

Kurhotel Radium Palace**** – Ein imposanter Palast des Erzgebirges, Kurhotel im Stil des Wiener Neoklassizismus, Jugendstil Architektur, großzügige Salons, stilvolles Ambiente - Komfortable Zimmer mit Bad oder Dusche, WC, Föhn, Bademantel, Sat/TV, WLAN, Telefon, Minibar, Safe - Kosmetik, Friseur, Pediküre - Wintergartencafé, Sonnenterrasse, Tanz-Bar - Schwimmbad, Whirlpool, Dampfbad, Sauna, Kneipp-Wassersteig, Salzhöhle - Badeabteilung im Haus.

Kurhotel Běhounek*Superior** – Oberhalb des Kurviertels am Waldrand - angenehme Zimmer mit Balkon, Dusche/WC, Föhn, Sat/TV, WLAN, Telefon, Minibar, Internet, Safe - Mahlzeiten in Buffetform – Tagescafé, Lobby-Bar, Sonnenterrasse mit Liegestühlen, Aufenthaltsräume, Spielsalon, Internet-Kiosk, Pediküre - Schwimmbad, Whirlpool, Sauna, Kneipp-Wasserstieg - Badeabteilung im Haus.

Curie*** – Direkt im Zentrum gelegen - ein Komplex von drei Kureinrichtungen Curie – Praha - Elektra. Zimmerausstattung: Wanne oder Dusche, WC, TV mit Satellitenempfang, Kühlschrank oder Minibar, Telefon, Sat/TV, WLAN, Safe oder Schließfach.



Selbstverständlich bieten wir auch andere Hotels und Zimmerkategorien an. Beim Bedarf rufen Sie uns bitte einfach an!

Preisliste Joachimsthal

Wir bieten auch Kuraufenthalte für 14 Tage an. Bitte sprechen Sie uns an!

Traditionelle Radonkur
ärztliche Ein- und Ausgangsuntersuchung
Insgesamt 21 kurmedizinische Anwendungen durchschnittlich pro Woche
davon 6x Radonbad, 5 große und 10 kleine Kuranwendungen.

Termine:		Radium Palace				Běhounek		Curie	
		EZ	DZ	EZ	DZ	EZ	DZ	EZ	DZ
		Kategorie 1 A		Junior Suite		Kategorie 1 A Plus		Kategorie 1 A	
26.01.-16.02.2020	21 Tage	2 410 €	2 053 €	2 703 €	2 220 €	2 151 €	1 836 €	1 866 €	1 641 €
16.02.-08.03.2020	21 Tage	2 415 €	2 058 €	2 709 €	2 226 €	2 163 €	1 848 €	1 890 €	1 659 €
10.03.-31.03.2020	21 Tage	2 415 €	2 058 €	2 709 €	2 226 €	2 163 €	1 848 €	1 890 €	1 659 €
31.03.-21.04.2020	21 Tage	2 571 €	2 160 €	2 907 €	2 358 €	2 343 €	1 956 €	2 016 €	1 743 €
12.05.-02.06.2020	21 Tage	2 961 €	2 415 €	3 402 €	2 688 €	2 793 €	2 226 €	2 331 €	1 953 €
02.06.-23.06.2020	21 Tage	2 961 €	2 415 €	3 402 €	2 688 €	2 793 €	2 226 €	2 331 €	1 953 €
14.07.-04.08.2020	21 Tage	2 961 €	2 415 €	3 402 €	2 688 €	2 793 €	2 226 €	2 331 €	1 953 €
04.08.-25.08.2020	21 Tage	2 961 €	2 415 €	3 402 €	2 688 €	2 793 €	2 226 €	2 331 €	1 953 €
15.09.-06.10.2020	21 Tage	2 961 €	2 415 €	3 402 €	2 688 €	2 793 €	2 226 €	2 331 €	1 953 €
06.10.-27.10.2020	21 Tage	2 961 €	2 415 €	3 402 €	2 688 €	2 793 €	2 226 €	2 331 €	1 953 €
27.10.-17.11.2020	21 Tage	2 935 €	2 398 €	3 369 €	2 666 €	2 763 €	2 208 €	2 310 €	1 939 €

Weiter gibt es unser Weihnachts- und Silvester Angebot.

Basis Radonkur
ärztliche Beratung zur Definition des Behandlungsplanes, Laboruntersuchung
14 kurmedizinische Anwendungen durchschnittlich pro Woche

Termine:		Radium Palace				Běhounek		Curie	
		EZ	DZ	EZ	DZ	EZ	DZ	EZ	DZ
		Kategorie 1 A		Junior Suite		Kategorie 1 A Plus		Kategorie 1 A	
26.01.-16.02.2020	21 Tage	2 241 €	1 884 €	2 535 €	2 052 €	1 983 €	1 668 €	1 683 €	1 473 €
16.02.-08.03.2020	21 Tage	2 247 €	1 890 €	2 541 €	2 058 €	1 995 €	1 680 €	1 701 €	1 491 €
10.03.-31.03.2020	21 Tage	2 247 €	1 890 €	2 541 €	2 058 €	1 995 €	1 680 €	1 701 €	1 491 €
31.03.-21.04.2020	21 Tage	2 361 €	1 944 €	2 703 €	2 148 €	2 133 €	1 746 €	1 791 €	1 533 €
12.05.-02.06.2020	21 Tage	2 646 €	2 079 €	3 108 €	2 373 €	2 478 €	1 911 €	2 016 €	1 638 €
02.06.-23.06.2020	21 Tage	2 646 €	2 079 €	3 108 €	2 373 €	2 478 €	1 911 €	2 016 €	1 638 €
14.07.-04.08.2020	21 Tage	2 646 €	2 079 €	3 108 €	2 373 €	2 478 €	1 911 €	2 016 €	1 638 €
04.08.-25.08.2020	21 Tage	2 646 €	2 079 €	3 108 €	2 373 €	2 478 €	1 911 €	2 016 €	1 638 €
15.09.-06.10.2020	21 Tage	2 646 €	2 079 €	3 108 €	2 373 €	2 478 €	1 911 €	2 016 €	1 638 €
06.10.-27.10.2020	21 Tage	2 646 €	2 079 €	3 108 €	2 373 €	2 478 €	1 911 €	2 016 €	1 638 €
27.10.-17.11.2020	21 Tage	2 627 €	2 070 €	3 081 €	2 358 €	2 455 €	1 900 €	2 001 €	1 631 €

Weiter gibt es unser Weihnachts- und Silvester Angebot.

Transferkosten sind im Preis nicht enthalten!

Transfer Frankfurt a. M. - Jáchymov 180 €. Preise verstehen sich pro Person für Hin- und Rückfahrt bei Mindestbeteiligung 2 Personen!

Andere Kurhäuser, Termine und Zimmerkategorien auf Anfrage.

* Preisliste *

Alle Preise verstehen sich pro Person mit Vollpension. (Bei Halbpension 3-5 € pro Tag weniger).

Transferkosten sind im Preis nicht enthalten. Transferpreis für z.B. Frankfurt am Main - Franzensbad und zurück 150 € p.P.,
Frankfurt am Main - Joachimsthal und zurück 180 € / Mindestbeteiligung 2 Personen

Gerne holen wir Sie zu Hause ab, wenn es uns die Teilnehmerzahl und Ihr Wohnsitz erlauben (im Umkreis von 20 km rund um den Hauptbahnhof Frankfurt). Weitere Abfahrtsorte sind nach Absprache und eventuell gegen Aufpreis möglich.

Selbstverständlich fahren wir auch andere Orte wie z. B. Darmstadt, Fürth, Groß Gerau, München, Nürnberg, Würzburg an.
Sprechen Sie uns einfach an!

Andere Hotels, Zimmerkategorien und Termine auf Anfrage.



Preisliste Franzensbad

Wir bieten auch Kuraufenthalte für 14 Tage an. Bitte sprechen Sie uns an!



Termine:		Palace		Harvey		Pawlik Flügel A				Imperial	
		EZ	DZ	EZ	DZ	EZ		DZ		EZ	DZ
		Kategorie Comfort mit Blk		Standard	Standard	Komfort	Standard	Komfort	Standard	Komfort	
26.01.-16.02.2020	21 Tage	1 365 €	1 260 €	1 463 €	1 330 €	*1 974 €	*1 911 €	*1 806 €	*1 743 €	2 337 €	2 147 €
16.02.-08.03.2020	21 Tage	1 365 €	1 260 €	1 463 €	1 330 €	*1 974 €	*1 911 €	*1 806 €	*1 743 €	2 337 €	2 147 €
10.03.-31.03.2020	21 Tage	1 464 €	1 341 €	1 749 €	1 590 €	*2 214 €	*2 155 €	*2 035 €	*1 955 €	2 940 €	2 709 €
31.03.-21.04.2020	21 Tage	1 596 €	1 449 €	1 848 €	1 680 €	*2 331 €	*2 268 €	*2 142 €	*2 058 €	2 940 €	2 709 €
12.05.-02.06.2020	21 Tage	1 743 €	1 596 €	1 932 €	1 869 €	*2 499 €	*2 394 €	*2 268 €	*2 184 €	3 402 €	2 940 €
02.06.-23.06.2020	21 Tage	1 739 €	1 592 €	1 932 €	1 869 €	*2 374 €	*2 274 €	*2 155 €	*2 075 €	3 402 €	2 940 €
14.07.-04.08.2020	21 Tage	1 701 €	1 554 €	1 932 €	1 869 €	*2 499 €	*2 394 €	*2 268 €	*2 184 €	3 402 €	2 940 €
04.08.-25.08.2020	21 Tage	1 719 €	1 572 €	1 932 €	1 869 €	*2 499 €	*2 394 €	*2 268 €	*2 184 €	3 402 €	2 940 €
15.09.-06.10.2020	21 Tage	1 680 €	1 533 €	1 912 €	1 824 €	*2 483 €	*2 382 €	*2 256 €	*2 172 €	3 358 €	2 918 €
06.10.-27.10.2020	21 Tage	1 596 €	1 449 €	1 848 €	1 680 €	*2 331 €	*2 268 €	*2 142 €	*2 058 €	2 940 €	2 709 €
27.10.-17.11.2020	21 Tage	1 436 €	1 337 €	1 826 €	1 660 €	*2 186 €	*2 126 €	*2 008 €	*1 930 €	2 906 €	2 677 €

Weiter gibt es unser Weihnachts- und Silvester Angebot.

Termine:		Diana		Monti		Savoy		Belvedere	
		EZ mit B	DZ mit B	EZ	DZ	EZ	DZ	EZ	DZ
		Kategorie 1 A		Kategorie 1A		Komfort		Komfort	
26.01.-16.02.2020	21 Tage	1 428 €	1 344 €	1 664 €	1 504 €	*1 417 €	*1 337 €	*1 407 €	*1 323 €
16.02.-08.03.2020	21 Tage	1 428 €	1 344 €	1 664 €	1 504 €	*1 417 €	*1 337 €	*1 407 €	*1 323 €
10.03.-31.03.2020	21 Tage	1 636 €	1 520 €	1 872 €	1 692 €	*1 491 €	*1 407 €	*1 701 €	*1 596 €
31.03.-21.04.2020	21 Tage	1 701 €	1 575 €	2 080 €	1 880 €	*1 907 €	*1 727 €	*1 701 €	*1 596 €
12.05.-02.06.2020	21 Tage	1 869 €	1 764 €	2 340 €	2 100 €	*2 037 €	*1 827 €	*1 890 €	*1 785 €
02.06.-23.06.2020	21 Tage	1 869 €	1 764 €	2 106 €	1 890 €	*2 037 €	*1 827 €	*1 890 €	*1 785 €
14.07.-04.08.2020	21 Tage	1 869 €	1 764 €	2 106 €	1 890 €	*1 935 €	*1 736 €	*1 890 €	*1 785 €
04.08.-25.08.2020	21 Tage	1 869 €	1 764 €	2 106 €	1 890 €	*1 945 €	*1 744 €	*1 890 €	*1 785 €
15.09.-06.10.2020	21 Tage	1 869 €	1 764 €	2 340 €	2 100 €	*2 037 €	*1 827 €	*1 872 €	*1 767 €
06.10.-27.10.2020	21 Tage	1 773 €	1 656 €	1 962 €	1 782 €	*1 857 €	*1 692 €	*1 701 €	*1 596 €
27.10.-17.11.2020	21 Tage	1 675 €	1 553 €	1 962 €	1 782 €	*1 617 €	*1 512 €	*1 679 €	*1 576 €

Weiter gibt es unser Weihnachts- und Silvester Angebot.

Andere Kurhäuser, Zimmerkategorien und Termine sind selbstverständlich buchbar.

* Vorteilstermine/Spartipp - siehe Beschreibung im Prospekt.

Extra Spartipp – ca. 5% Rabatt bei Vorteilsterminen*: 10.3.–31.3. + 2.6.–23.6. + 27.10.–17.11. Hotel Pawlik,
26.1.–16.2. + 16.2.–8.3. + 14.7.–4.8. + 4.8.–25.8. Hotel Savoy

(Rabatt in der Preisliste bereits abgezogen)